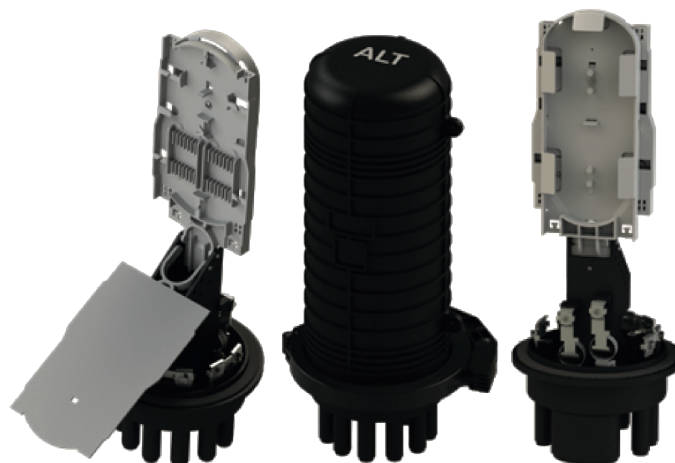


CIERRE DE EMPALME TIPO DOMO 144H 9 PUERTOS



Descripción

El cierre de empalme termocontraíble de fibra óptica, tipo domo, ALT-CLOSURED144HTM9, de sellado por calor, es adecuado para cables sin cortar.

Especificaciones

<u>Parámetro</u>	<u>Valor</u>
Tipo	Domo
Estructura de sellado	Termoencogible
Número de puertos de entrada / salida	9 puertos
Diámetro del cable	1 puerto x 38mm
	8 puertos x 13mm
Capacidad	24, 48, 72, 96, 144 fibras
	Ribbon: 432 fibras
Capacidad por bandeja de empalme	Convencional, una capa: 12 fibras, doble capa: 24 fibras
	Ribbon, estándar: 6pcs, max 12pcs
Cantidad por bandeja de empalme	1, 2, 3, 4, 6 pcs
Material de la cubierta	Policarbonato
Material de sellado	Caucho termoplástico
Método de montaje	Aéreo, enterrado directo, con tubería, montaje en pared,
	pozo de inspección
Dimensiones	470(alto)x210(profundidad) mm
Peso neto	2.6 — 3.4kg
Temperatura	-40°C — 64°C

Características

<u>N° Item</u>	<u>Parámetro</u>	<u>Valor</u>	<u>Cantidad</u>
1	Carcasa (tapa)	Proteger los empalmes de cables de fibra óptica.	1 pc
2	Bandeja de empalme	Fijar Las mangas protectoras de empalme de fibra.	Max. 6pcs
3	Bandeja de soporte de fibra	Almacenar tubos sueltos de fibra	1 pc
4	Carcasa (base)	Fijar La estructura interna y externa	1 pc
5	Aro de plástico	Fijar la cubierta de la carcasa y la base	1 pc
6	Ojal de sellado	Sellar la cubierta y la base	1 conjunto

Accesorios estándar

<u>N° Item</u>	<u>Parámetro</u>	<u>Valor</u>	<u>Cantidad</u>
7	Tubos protectores termocontraíbles y clip de ramificación.	Para sellar el cierre de empalme de fibra óptica.	Según la capacidad
8	Manguitos protectores de empalme de fibra	Proteger los empalmes de fibra.	Igual a la capacidad
9	Corbata de nylon	Fijar los buffer con fibras en su interior.	8 pcs
10	Cable de conexión a tierra	Conectar con el dispositivo de puesta a tierra.	1 pc
11	Tela abrasiva	Pulir el cable de fibra óptica.	1 pc
12	Papel para etiquetas	Etiquetar fibras.	1 conjunto
13	Aro colgante	Para instalar en pared y poste.	1 conjunto
14	Tubo de fijación Termocontraíble (masa)	Para sellar cables de fibra.	Opcional
15	Papel de aluminio	Para proteger los puertos de los cables cuando se calientan.	1 pc
16	Manual de usuario	Para instruir la instalación.	1 pc

Accesorios opcionales

<u>N° Item</u>	<u>Nombre</u>	<u>Uso</u>	<u>Cantidad</u>
1	Válvula	Realizar pruebas de presión y sellado.	1 pe
2	Dispositivo de puesta a tierra	Derivar componentes metálicos de cable de fibra.	1 conjunto
3	Tubo de amortiguación	Para proteger las fibras y fijarse en bandejas de empalme.	Especificado
4	Desecante	Desecar el aire en el cierre del empalme de fibra, después del sellado.	1 bolsa

Apariencia del producto

